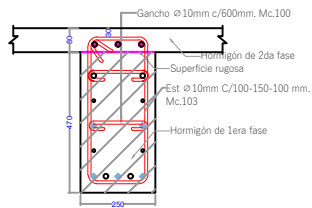
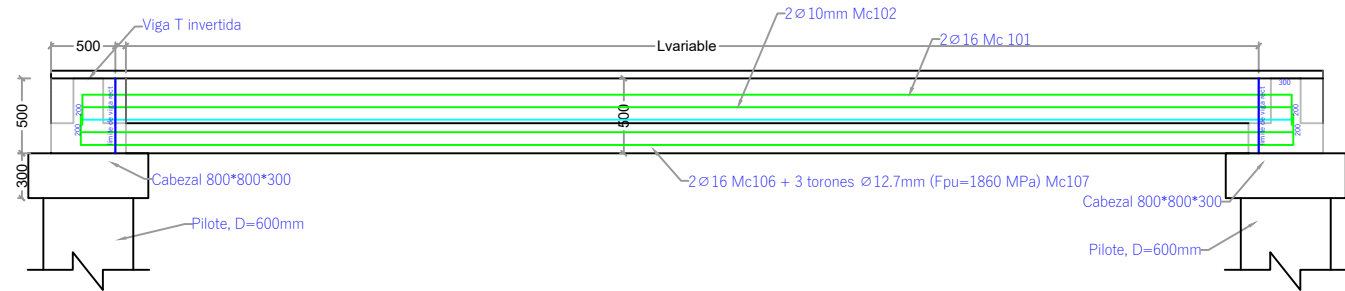


DETALLE DE ARMADURA EN SECCIÓN TRANSVERSAL Y LONGITUDINAL
ESC. 1-25

Viga Prefabricada Rectangular - RECT



- 3 \varnothing 16mm (Acero colocado en obra), Mc.108
- 2 \varnothing 16mm, Mc.101
- 2 \varnothing 10mm, Mc.102
- 2 torones \varnothing 12.7mm (Fpu=1860 MPa) 7 Wire, Mc.104
- 2 \varnothing 10mm, Mc.105
- 2 \varnothing 16mm, Mc.106
- 3 torones \varnothing 12.7mm (Fpu=1860 MPa) 7 Wire, 2 debonding L=150cm C/extremo, Mc.107



Elevación de la Viga Prefabricada Rectangular - RECT

MODULO 8

PLANILLA DE ACERO DE REFUERZO COLOCADO EN OBRA PARA VIGAS RECTANGULARES, EN LA FASE 1 DEL MALECON AURORA (fy=4200kg/cm2)

Lugar	L _{medida} (m)	n _{pilotes} (m)	L _{final} (m)	Mc	Tipo	Φ mm	Cant.	Dimensiones (m)					Longitud (m)		Peso (kg)		Obs
								a	b	c	d	e	unidad	total	peso (kg/m)	total (kg)	
Viga RECT-01-03-04	14.45	3	15.05	108	H	16	3	0.200	11.800	2.850	0.200		15.05	45.15	1.578	71.26	traslape de 80 cm
Viga RECT-01-03-05	13.5	4	14.3	108	H	16	3	0.200	11.800	2.100	0.200		14.30	42.90	1.578	67.71	traslape de 80 cm
Viga RECT-01-03-06	12.5	4	13.3	108	H	16	3	0.200	11.800	1.100	0.200		13.30	39.90	1.578	62.98	traslape de 80 cm
Viga RECT-01-07(3)	11.8	3	12.4	108	C	16	9	0.200	11.800	0.200	0.200		12.40	111.60	1.578	176.14	
Viga RECT-01-08	12.5	3	13.1	108	H	16	3	0.200	11.800	0.900	0.200		13.10	39.30	1.578	62.03	traslape de 80 cm
Viga RECT-02-01-09-10	21.6	5	22.6	108	H	16	3	0.200	11.800	10.400	0.200		22.60	67.80	1.578	107.01	traslape de 80 cm
Viga RECT-02-01-09-11	23.4	5	24.4	108	H	16	3	0.200	11.800	12.000	0.200	0.200	24.40	73.20	1.578	115.53	traslape de 80 cm
TOTAL DE MODULO 8=																662.66	Kg

FASE 1

MODULO 8

PLANILLA DE HORMIGON DE VIGAS PREFABRICADAS (f'c= 400 kg/cm²)

VIGA RECTANGULAR		Codigo	Longitud (mm)	Cantidad	Volumen (m³)
Area (m²)	0.1175	Viga RECT-M8-01	4850	10.000	5.699
		Viga RECT-M8-02	8000	3.000	2.820
		Viga RECT-M8-03	5700	3.000	2.009
		Viga RECT-M8-04-05-06-10-11-16	2500	6.000	1.763
		Viga RECT-M8-13-14-15	2300	10.000	2.703
				TOTAL=	14.993

FASE 1

MODULO 8

VIGA RECTANGULAR

Codigo: Viga RECT-M8-01 Longitud prom= 4850 mm Cant vigas: 10 U

PLANILLA DE HIERRO DE VIGAS (fy=4200 Kg)

Mc	Tipo	Φ mm	Espac. (mm)	Cant.	Dimensiones (m)					Longitud (m)		Peso (kg)		Obs
					a	b	c	d	e	Unidad	Total	Unitario	Total	
100	C	10	600	18	0.06	0.20	0.06			0.32	5.76	0.20	3.55	Gancho
101	C	16		2	0.20	5.45	0.20			5.85	11.70	9.23	18.47	
102	C	10		2	0.15	5.45	0.15			5.75	11.50	3.55	7.09	
103	O	10	100	33	0.49	0.20	0.49	0.20	0.15	1.53	50.49	0.94	31.13	Estribo
103a	O	10	150	11	0.49	0.20	0.49	0.20	0.15	1.53	16.83	0.94	10.38	Estribo
105	C	10		2	0.15	5.45	0.15			5.75	11.50	3.55	7.09	
106	C	16		2	0.20	5.45	0.20			5.85	11.70	9.23	18.47	
Total de VIGA RECTANGULAR													96.17	
Total de vigas codigo Viga RECT-M8-01													961.70	

VIGA RECTANGULAR

Codigo: Viga RECT-M8-02 Longitud prom= 8000 mm Cant vigas: 3 U

PLANILLA DE HIERRO DE VIGAS (fy=4200 Kg)

Mc	Tipo	Φ mm	Espac. (mm)	Cant.	Dimensiones (m)					Longitud (m)		Peso (kg)		Obs
					a	b	c	d	e	Unidad	Total	Unitario	Total	
100	C	10	600	28	0.06	0.20	0.06			0.32	8.96	0.20	5.52	Gancho
101	C	16		2	0.20	8.60	0.20			9.00	18.00	14.21	28.41	
102	C	10		2	0.15	8.60	0.15			8.90	17.80	5.49	10.97	
103	O	10	100	54	0.49	0.20	0.49	0.20	0.15	1.53	82.62	0.94	50.94	Estribo
103a	O	10	150	18	0.49	0.20	0.49	0.20	0.15	1.53	27.54	0.94	16.98	Estribo
105	C	10		2	0.15	8.60	0.15			8.90	17.80	5.49	10.97	
106	C	16		2	0.20	8.60	0.20			9.00	18.00	14.21	28.41	
Total de VIGA RECTANGULAR													152.21	
Total de vigas codigo Viga RECT-M8-02													456.63	

VIGA RECTANGULAR

Codigo: Viga RECT-M8-03 Longitud prom= 5700 mm Cant vigas: 3 U

PLANILLA DE HIERRO DE VIGAS (fy=4200 Kg)

Mc	Tipo	Φ mm	Espac. (mm)	Cant.	Dimensiones (m)					Longitud (m)		Peso (kg)		Obs
					a	b	c	d	e	Unidad	Total	Unitario	Total	
100	C	10	600	20	0.06	0.20	0.06			0.32	6.40	0.20	3.95	Gancho
101	C	16		2	0.20	6.30	0.20			6.70	13.40	10.57	21.15	
102	C	10		2	0.15	6.30	0.15			6.60	13.20	4.07	8.14	
103	O	10	100	38	0.49	0.20	0.49	0.20	0.15	1.53	58.14	0.94	35.85	Estribo
103a	O	10	150	13	0.49	0.20	0.49	0.20	0.15	1.53	19.89	0.94	12.26	Estribo
105	C	10		2	0.15	6.30	0.15			6.60	13.20	4.07	8.14	
106	C	16		2	0.20	6.30	0.20			6.70	13.40	10.57	21.15	
Total de VIGA RECTANGULAR													110.63	
Total de vigas codigo Viga RECT-M8-03													331.89	

VIGA RECTANGULAR

Codigo: Viga RECT-M8-04-05-06-10-11-16 Longitud prom= 2500 mm Cant vigas: 6 U

PLANILLA DE HIERRO DE VIGAS (fy=4200 Kg)

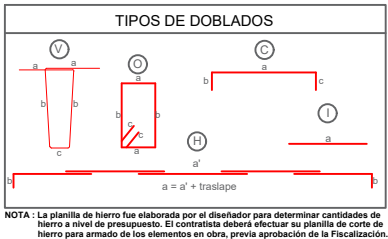
Mc	Tipo	Φ mm	Espac. (mm)	Cant.	Dimensiones (m)					Longitud (m)		Peso (kg)		Obs
					a	b	c	d	e	Unidad	Total	Unitario	Total	
100	C	10	600	10	0.06	0.20	0.06			0.32	3.20	0.20	1.97	Gancho
101	C	16		2	0.20	3.10	0.20			3.50	7.00	5.52	11.05	
102	C	10		2	0.15	3.10	0.15			3.40	6.80	2.10	4.19	
103	O	10	100	17	0.49	0.20	0.49	0.20	0.15	1.53	26.01	0.94	16.04	Estribo
103a	O	10	150	6	0.49	0.20	0.49	0.20	0.15	1.53	9.18	0.94	5.66	Estribo
105	C	10		2	0.15	3.10	0.15			3.40	6.80	2.10	4.19	
106	C	16		2	0.20	3.10	0.20			3.50	7.00	5.52	11.05	
Total de VIGA RECTANGULAR													54.15	
Total de vigas codigo Viga RECT-M8-04-05-06-10-11-16													324.90	

VIGA RECTANGULAR

Codigo: Viga RECT-M8-13-14-15 Longitud prom= 2300 mm Cant vigas: 10 U

PLANILLA DE HIERRO DE VIGAS (fy=4200 Kg)

Mc	Tipo	Φ mm	Espac. (mm)	Cant.	Dimensiones (m)					Longitud (m)		Peso (kg)		Obs
					a	b	c	d	e	Unidad	Total	Unitario	Total	
100	C	10	600	8	0.06	0.20	0.06			0.32	2.56	0.20	1.58	Gancho
101	C	16		2	0.20	2.90	0.20			3.30	6.60	5.21	10.42	
102	C	10		2	0.15	2.90	0.15			3.20	6.40	1.97	3.95	
103	O	10	100	16	0.49	0.20	0.49	0.20	0.15	1.53	24.48	0.94	15.09	Estribo
103a	O	10	150	6	0.49	0.20	0.49	0.20	0.15	1.53	9.18	0.94	5.66	Estribo
105	C	10		2	0.15	2.90	0.15			3.20	6.40	1.97	3.95	
106	C	16		2	0.20	2.90	0.20			3.30	6.60	5.21	10.42	
Total de VIGA RECTANGULAR													51.06	
Total de vigas codigo Viga RECT-M8-13-14-15													510.57	



NOTA: La planilla de hierro fue elaborada por el diseñador para determinar cantidades de hierro a nivel de presupuesto. El contratista deberá electuar su planilla de corte de hierro para armado de los elementos en obra, previa aprobación de la Fiscalización.

FASE 1

MODULO 8

PLANILLA DE TORONES EN VIGAS (fy=4200 Kg)

Mc	Tipo	Φ mm	Cant.	Dimensiones (m)		Longitud (m)		Peso (kg)		Obs
				a	e	Unidad	Total	Unitario	Total	
104	I	12.7	2	5.450		5.45	10.90	5.42	10.84	
107	I	12.7	3	5.450		5.45	16.35	5.42	16.26	
Total de VIGA RECTANGULAR										27.10
Total de vigas codigo Viga RECT-M8-01										270.98